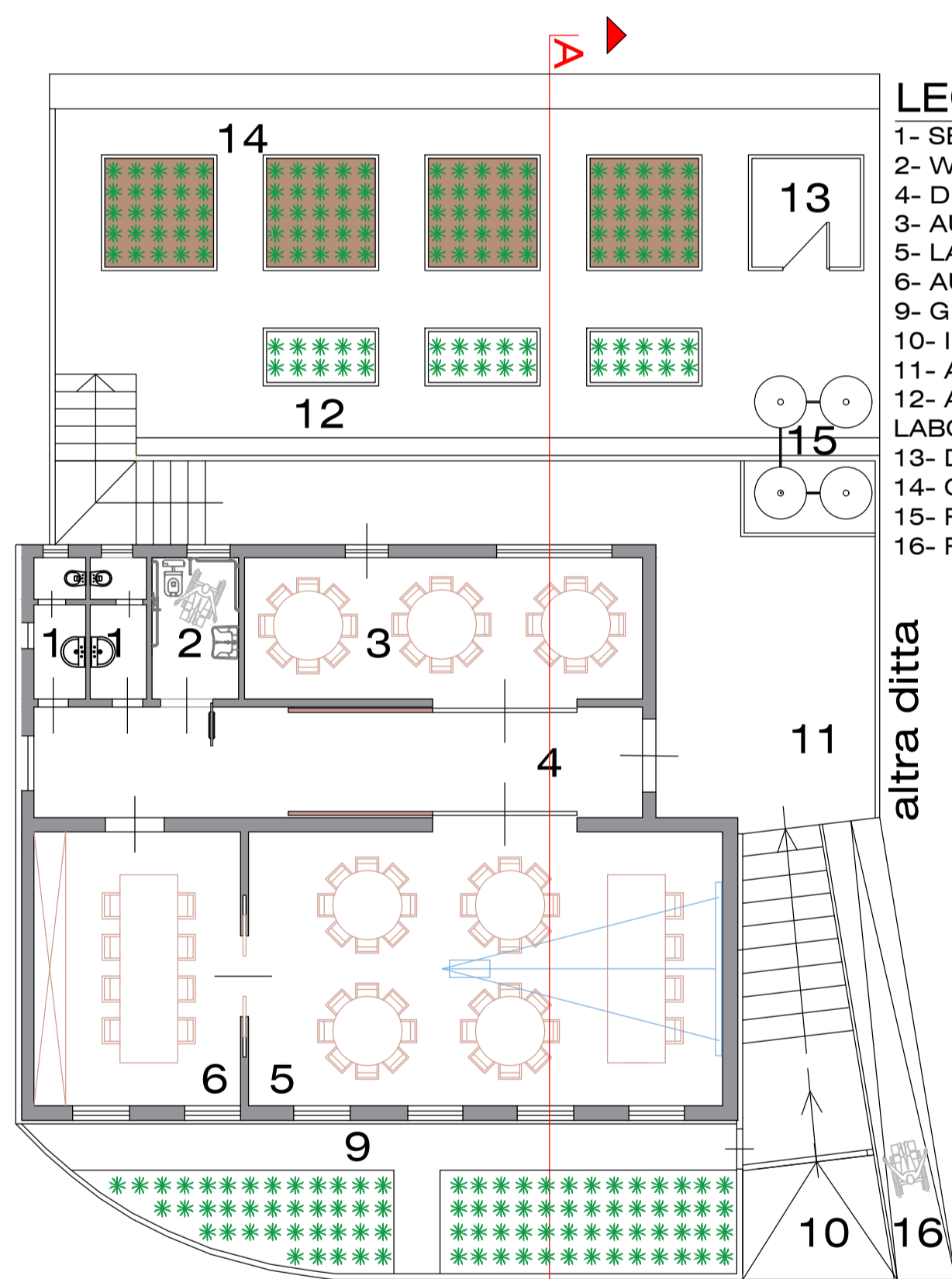


**LEGENDA**  
interventi previsti in progetto

- Demolizioni
  - Ricostruzione
  - sostituzione infissi
  - Nuovo impianto Clima
  - collocazione nuovo pavimento in laminato
- sostituzione apparecchi sanitari e messa a norma
  - dismissione intonaco esistente e rifacimento
  - stato di finitura prospetti
  - applicazione di cappotto termico a base di calce
  - Demolizione tramezzatura
  - dismissione manto di tegole
  - rifacimento sistema di copertura
  - stuccatura e tinteggiatura interna
  - revisione ringhiere in ferro sostituzione e verniciatura
  - revisione impianto elettrico e messa a norma
  - sostituzione apparecchi illuminanti a risparmio energ.
  - sostituzione infissi
  - nuovo impianto di climatizzazione con pompe di calore
  - collocazione impianto fotovoltaico
  - risanamento e decespugliamento aree di pertinenza esterne
  - rifacimento impianto idrico e revisione riserva idrica

PIANTA STATO DI FATTO SCUOLA C/DA MOIRA



- LEGENDA**
- 1- SERVIZI IGIENICI
  - 2- W.C. DISABILI
  - 4- DISIMPEGNO
  - 3- AULA LAB.
  - 5- LAB. MULTIMEDIALE
  - 6- AULA BIBLIOTECA
  - 9- GIARDINO
  - 10- INGESSO DA STRADA SP. 152
  - 11- ANDRONE E CAMMINAMENTO ESTERNO DI PERTINENZA
  - 12- AREA ESTERNA DI PERTINENZA SERRA
  - LABORATORIO COLTIVAZIONI ORTAGGI
  - 13- DEPOSITO ATTREZZI AGRICOLI
  - 14- CASSONI PER LA COLTIVAZIONE DEGLI ORTAGGI
  - 15- RISERVA IDRICA LT 4.000
  - 16- RAMPA DIVERSAMENTE ABILI

altra ditta



FOTO 18



FOTO 1



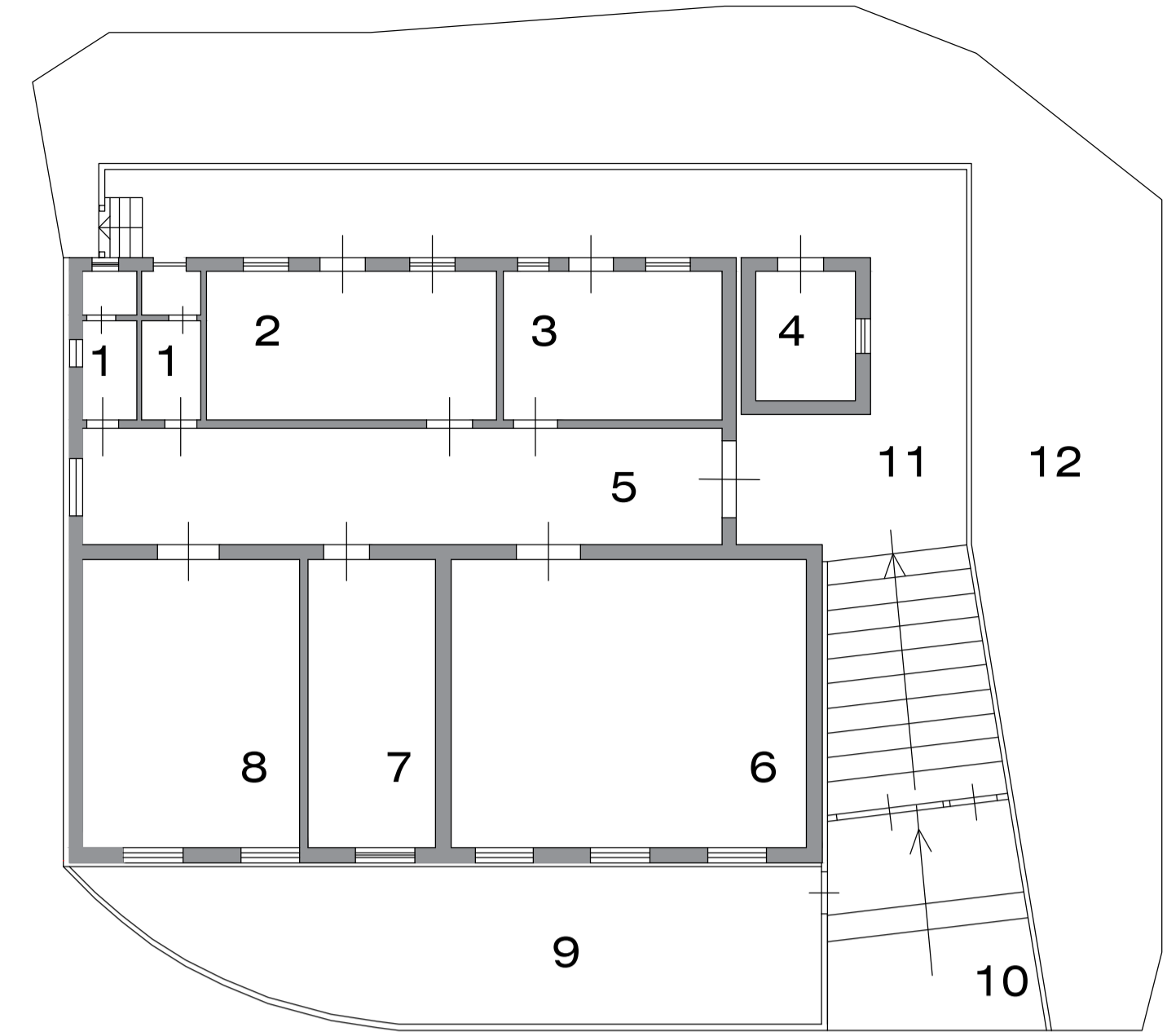
FOTO 2



FOTO 7



FOTO 9



PIANTA STATO DI FATTO SCUOLA C/DA MOIRA

- LEGENDA**
- 1- SERVIZI IGIENICI
  - 2- AULA Mq 11.60
  - 3- AULA Mq 9.00
  - 4- LOCALE TECNICO CALDAIA
  - 5- DISIMPEGNO
  - 6- AULA Mq 27.60
  - 7- AULA Mq 10.00
  - 8- AULA Mq 16.90
  - 9- GIARDINO DI PERTINENZA
  - 10- INGESSO DALLA STRADA SP. N

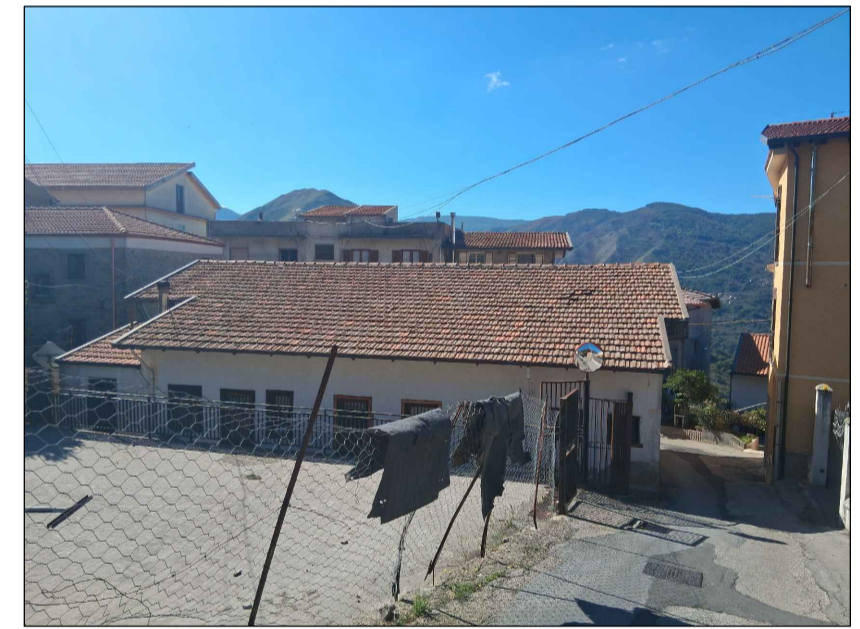


FOTO 4

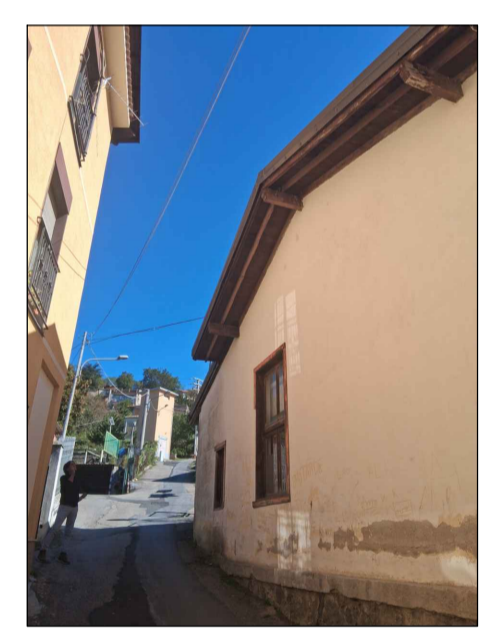


FOTO 11

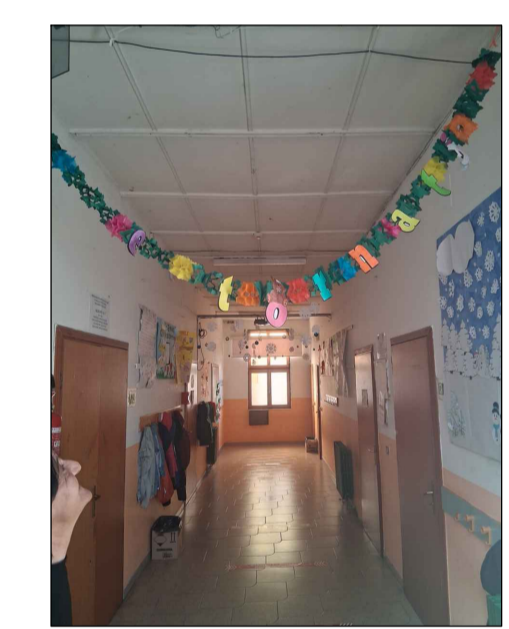


FOTO 15

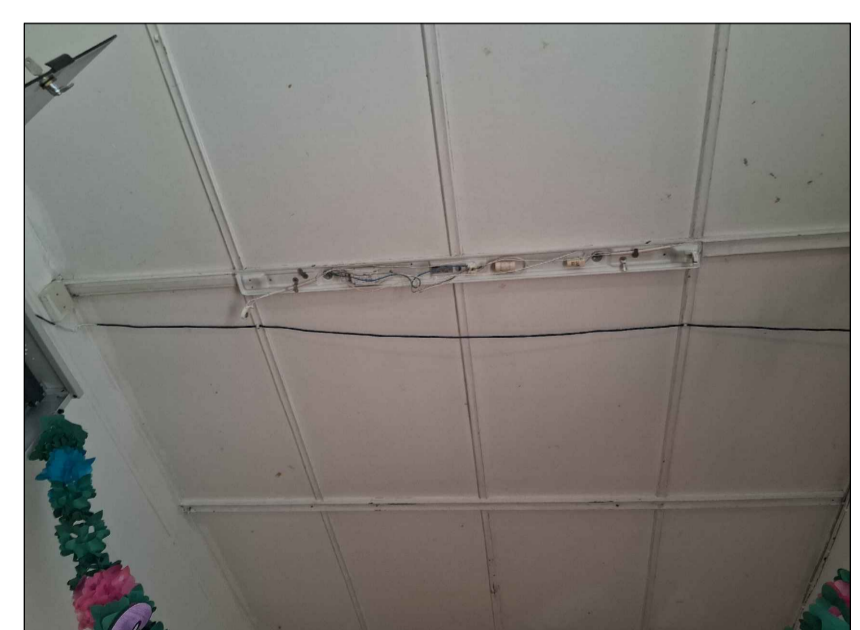


FOTO 5



FOTO 12



FOTO 16



FOTO 6



FOTO 13

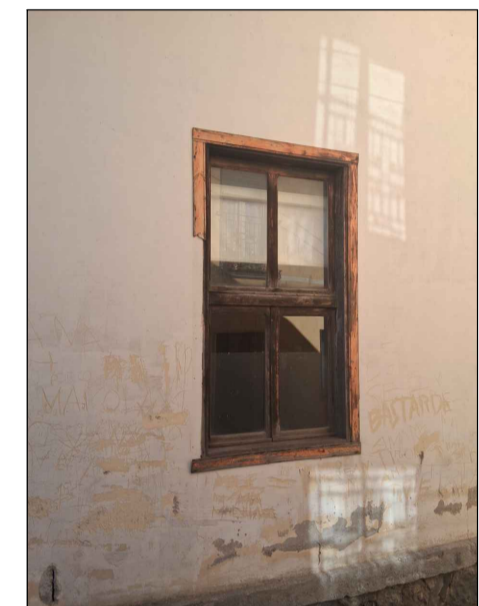


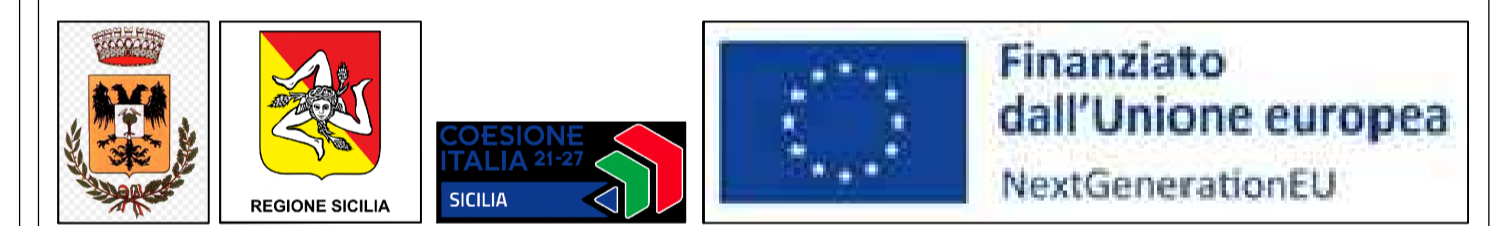
FOTO 10



FOTO 14

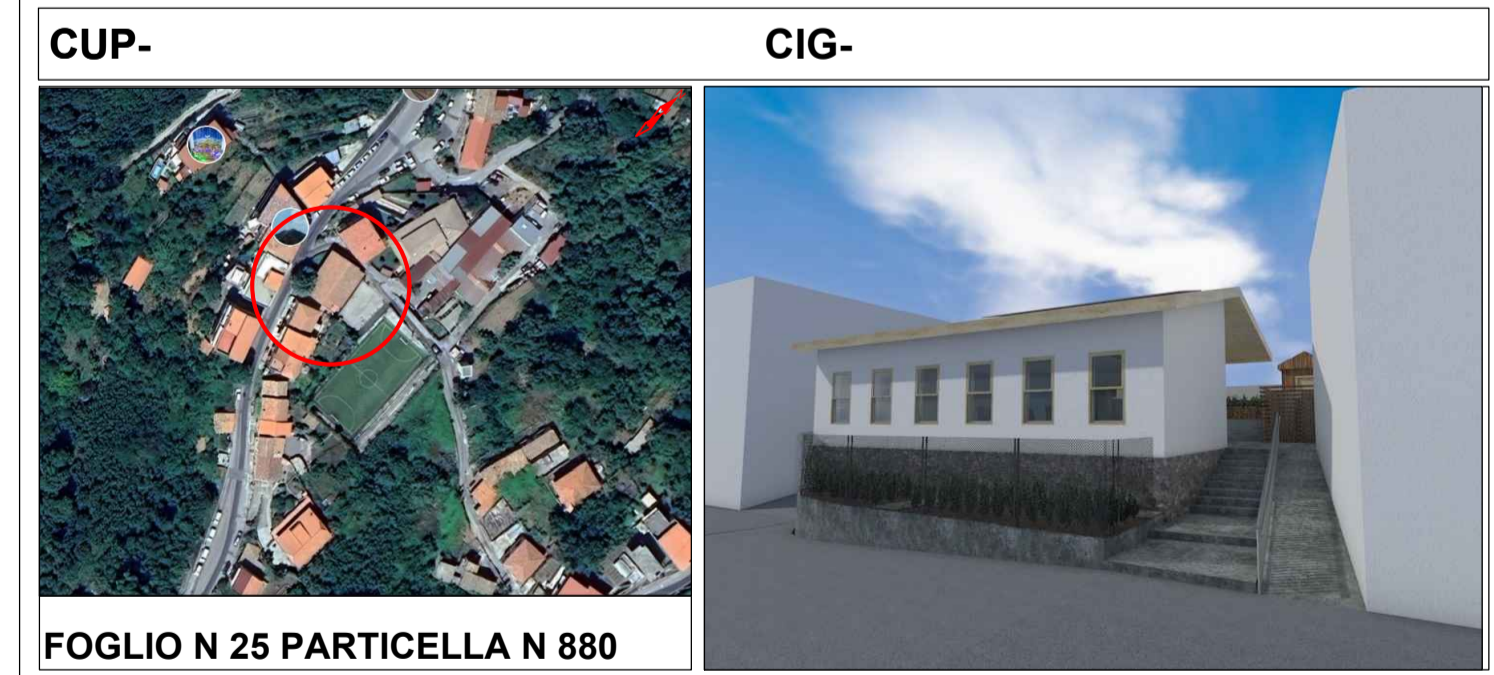


FOTO 17



COMUNE DI TORTORICI ' CITTA' METROPOLITANA DI MESSINA

**PROGETTO**  
**DI FATTIBILITA' TECNICO ECONOMICA ART. 41 Com.6 D.L.gs.36/2023**  
D.D.n° 308 DEL 22/07/2025 LAVORI DI " ADATTAMENTO E ADEGUAMENTO DEGLI SPAZI COMUNI DELL'EDIFICIO SCOLASTICO SITO IN C/DA MOIRA DEL COMUNE DI TORTORICI " PR FESR SICILIA 2021 / 2027 OBIETTIVO SPECIFICO RSO4.2 SETTORE INTERVENTO 1.2.2 AZIONE 4.2.1



FOGLIO N 25 PARTICELLA N 880  
ELABORATO : TAV. B02 STATO DI FATTO INTERVENTI PREVISTI PIANTA DI PROGETTO

<b>IL RUP.</b> <b>ARCH. BERNARDO PARATORE</b>		<b>IL PROGETTISTA</b> <b>ARCH. BERNARDO PARATORE</b>	
<b>DATA</b>			
	<b>REV.</b>		<b>VISTI:</b>